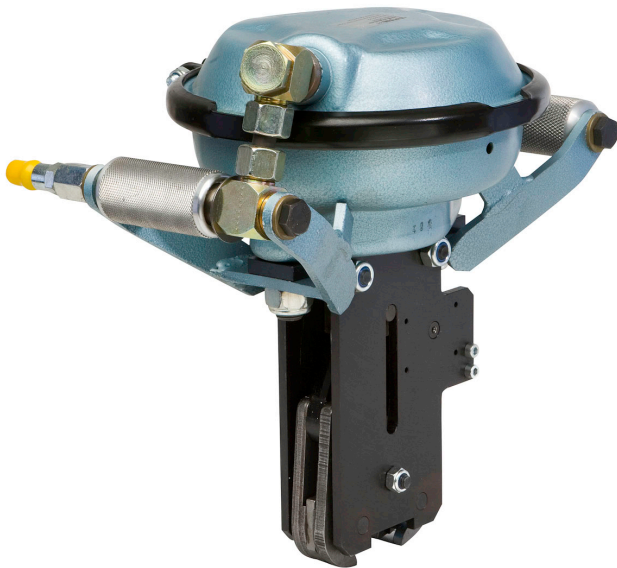


## SCR



### Kontakt

Anke Freitag  
+49 2336 808 295  
afreitag@titan-schwelm.de



## Pneumatischer Verschleißer für Stahlband

### **Verschlussache, aber nicht geheim**

Das SCR von TITAN, seines Zeichens ein pneumatisches Handgerät zum Verschließen von Stahlband mittels Crimp-Hülsen, agiert in Zusammenarbeit mit dem Spanngerät PLC. Somit ist es für Bandstärken von 32 x 0,8 mm bis zu 32 x 1,45 mm ausgelegt.

Es fällt unter die Kategorie der Lifting & Lashing Verschleißer. Die charakteristische Eigenschaft dieses Geräts liegt in der Verschlossbildung bei Crimp-Hülsen mit einer Crimpung.

Crimp-Hülsen dienen der Schockabsorption, da sich das Band in gewissem Maße innerhalb der Hülse bewegen kann. Diese Eigenschaft ist von besonderer Gewichtung im Güterverkehr auf See sowie auf Schienen.

In diesen Einsatzbereichen kann eine Fehlfunktion der Umreifung schwerwiegende Folgen haben, darum steht das TITAN SCR für absolute Sicherheit im schweren Gütertransport.

### **Technische Daten**

Antriebsart Verschließen	Pneumatisch
Verschlußhülse (Typ)	NCR
Abmessungen	300 x 370 x 350 mm (L x B x H)
Gewicht	10 kg
Luftdruck	max. 7 bar Fließdruck
Luftverbrauch (beim Verschließen)	10 NI / Crimp-Hub

## **Band/Verschluss**

Bandtyp	Stahlband
Band	MEGABAND® Spezial
Bandbreite	32 mm
Banddicke	0,80 mm (für H-Band) 1,12 mm (für HH-Band) 1,27 mm (für HHH-Band) 1,45 mm (für HHH-M-Band)
Verschlussart	Crimp-Verschluss (Einfachkerbung)
Verschlussfestigkeit (abhängig von der Bandqualität, Bandabmessung)	bis zu 85 - 95% der Bandbruchlast

## **Anwendungen**

Lashing & Lifting: zur Ladungssicherung im Bahn und Seeverkehr zur Umreifung von z.B. Stahlcoils, Holz oder Zellulose, etc.